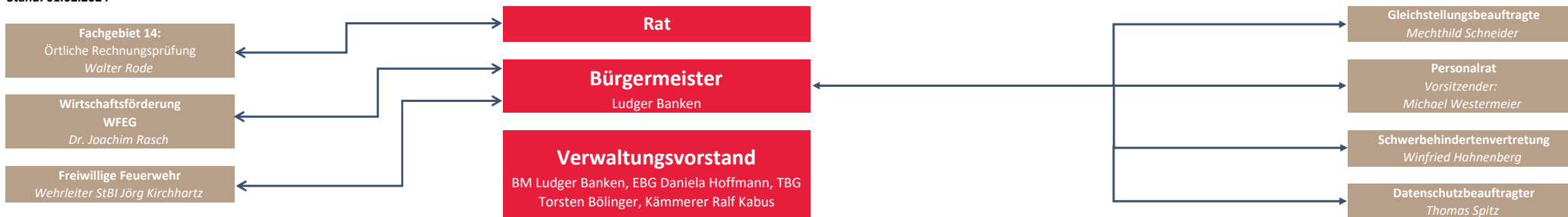


## Organigramm

Stand: 01.02.2024


**Erste Beigeordnete  
Daniela Hoffmann**

<b>Fachbereich I</b> Daniela Hoffmann
<i>Verwaltungsmanagement, Kultur und Tourismus</i>
<b>Fachgebiet 10:</b> Verwaltungsmanagement <i>Volker Grap</i>
<b>Sachgebiet 10.1:</b> Personalservice und -entwicklung <i>Frank Schönenberg</i>
<b>Sachgebiet 10.2:</b> Organisationsentwicklung und Digitalisierung <i>Volker Grap</i>
<b>Sachgebiet 10.3:</b> Zentrale Services, Vergabe, Wahlen <i>Jennifer Merzenich</i>
<b>Sachgebiet 10.4:</b> Informationstechnologie (IT) <i>Peter Papp</i>
<b>Sachgebiet 10.5:</b> Projekt- und Fördermittelmanagement <i>Volker Grap</i>
<b>Fachgebiet 12:</b> Tourismus, Stadtmarketing <i>Thomas Spitz</i>
<b>Fachgebiet 41:</b> Kultur <i>Caroline Heise</i>
<b>Sachgebiet 41.1:</b> Stadtarchiv <i>Dietmar Pertz</i>

**Bürgermeister  
Ludger Banken**

<b>Fachbereich II</b> Wolfgang Rösner
<i>Jugend, Schule, Sport zdi</i>
<b>Fachgebiet 40:</b> Schule, Sport <i>Wolfgang Rösner</i>
<b>Sachgebiet 40.1:</b> Schulangelegenheiten, VHS, Musikschule <i>Andrea Sondermann</i>
<b>Sachgebiet 40.2:</b> Sport, zdi eigene Tageseinrichtungen <i>Cornelia Levermann</i>
<b>Fachgebiet 51:</b> Jugendamt <i>Silke Burkard-Fries</i>
<b>Sachgebiet 51.1:</b> Soziale Dienste <i>Silke Burkard-Fries</i>
<b>Sachgebiet 51.2:</b> Jugendarbeit, Jugendhilfeplanung <i>Jörg Bersch</i>
<b>Sachgebiet 51.3:</b> Tageseinrichtungen, Kindertagespflege <i>Inge Peters</i>

**Kämmerer  
Ralf Kabus**

<b>Fachbereich III</b> Ralf Kabus
<i>Finanzmanagement, Wasserwerk</i>
<b>Fachgebiet 20:</b> Finanzverwaltung <i>Ralf Kabus</i>
<b>Sachgebiet 20.1:</b> Steuerung, KLR, Controlling <i>Carsten Evert</i>
<b>Sachgebiet 20.2:</b> Steuern, Abgaben <i>N.N.</i>
<b>Sachgebiet 20.3:</b> Forstverwaltung <i>Sebastian Tölle</i>
<b>Sachgebiet 20.4:</b> Buchhaltung, Vermögens-, Schuldenverwaltung <i>Sarah Weik</i>
<b>Eigenbetrieb 81:</b> Wasserwerk <i>Betriebsleiter Ralf Kabus</i>
<b>Sachgebiet 81.1:</b> Kaufmännischer Bereich <i>N.N.</i>
<b>Sachgebiet 81.2:</b> Technik <i>Volker Kiep</i>

**Erste Beigeordnete  
Daniela Hoffmann**

<b>Fachbereich IV</b> Daniela Hoffmann
<i>Rat, Öffentlichkeitsarbeit, Ordnung, Soziales</i>
<b>Fachgebiet 01:</b> Öffentlichkeitsarbeit, Zentrales Gremienmanagement, Steuerungsunterstützung <i>Norbert Sauren (Pressesprecher)</i>
<b>Fachgebiet 32:</b> Ordnungsangelegenheiten <i>Kurt Strang</i>
<b>Sachgebiet 32.1:</b> Allg. Ordnungsangelegenheiten <i>Martin Commer</i>
<b>Sachgebiet 32.2:</b> Bürgerbüro <i>Astrid Faßbender</i>
<b>Sachgebiet 32.3:</b> Personenstandswesen <i>Martina Kiep</i>
<b>Sachgebiet 32.4:</b> Feuerwehr, Bevölkerungs-, Katastrophenschutz <i>Jörg Kirchhartz</i>
<b>Fachgebiet 50:</b> Soziale Leistungen <i>Barbara Steinfart</i>
<b>Sachgebiet 50.1:</b> Soziales und Wohnen <i>Silke Kleefuß</i>
<b>Sachgebiet 50.2:</b> Asyl und Integration <i>Horst Braun</i>

**Technischer Beigeordneter  
Torsten Bölinger**

<b>Fachbereich V</b> Margit Thünker-Jansen
<i>Stadtentwicklung, Klimaschutz, Bauordnung</i>
<b>Fachgebiet 60, 63:</b> Bauverwaltung, Bauordnung, Denkmalschutz, Planung <i>Margit Thünker-Jansen</i>
<b>Sachgebiet 60.1:</b> Bauverwaltung, Liegenschaften, Denkmalschutz <i>Helge Ptok</i>
<b>Sachgebiet 60.2:</b> Stadtentwicklung <i>Lars Kunze</i>
<b>Sachgebiet 60.3:</b> Mobilität, Klima- und Umweltschutz <i>Nicole Rokicki</i>
<b>Sachgebiet 63.1:</b> Bauordnung <i>Sabine Pietsch</i>

<b>Fachbereich VI</b> TBG Torsten Bölinger
<i>Kommunales Infrastruktur- und Gebäudemanagement, Klimaschutz</i>
<b>Fachgebiet 61, 66:</b> Betriebshof, Tiefbau, Infrastruktur <i>Torsten Bölinger</i>
<b>Sachgebiet 61.1:</b> Betriebshof - kaufm. Bereich <i>Christian Sievernich</i>
<b>Sachgebiet 61.2:</b> Betriebshof - techn. Leitung <i>Jürgen Schmitz</i>
<b>Sachgebiet 66.1:</b> Tiefbau, Infrastruktur, Gewässer <i>Torsten Bölinger</i>
<b>Fachgebiet 65:</b> Gebäudemanagement <i>Matthias Swoboda</i>
<b>Sachgebiet 65.1:</b> Hochbau- / Neubauplanung <i>Matthias Swoboda</i>
<b>Sachgebiet 65.2:</b> bauliche Unterhaltung, Immobilienbewirtschaftung <i>Markus Schäfer</i>